

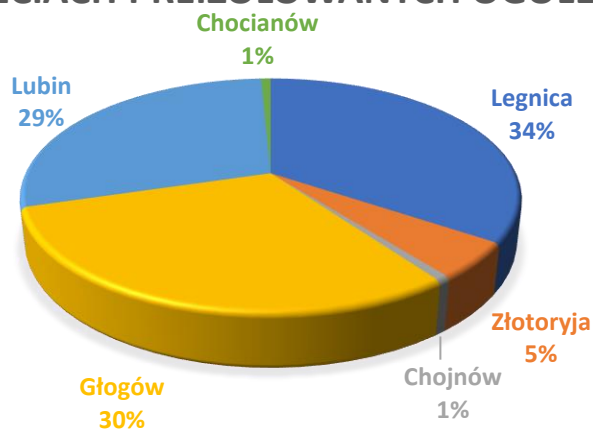
Zgodnie z Rozporządzeniem Ministra Gospodarki z dnia 15 stycznia 2007 r. w sprawie szczegółowych warunków funkcjonowania systemów ciepłowniczych (Dz. U. Nr 16 z 2007 r., poz. 92, Wojewódzkie Przedsiębiorstwo Energetyki Ciepłej w Legnicy S.A. przedstawia informację techniczną o sieciach ciepłych.

Stosownie do zapisów Prawa energetycznego Wojewódzkie Przedsiębiorstwo Energetyki Ciepłej w Legnicy S.A. posiada koncesję nr PCC/137/157/U/98/KW na prowadzenie działalności gospodarczej polegającej na przesyłaniu i dystrybucji ciepła sieciami ciepłowniczymi określonymi następująco:

Legnica	
Sieć nr 1	Zasilana ze źródeł ciepła zlokalizowanych w Legnicy, przy ul. Dobrzejowskiej 6 oraz przy ul. Niklowej 4, w której nośnikiem ciepła jest woda o temperaturze 125°C w rurociągu zasilającym.
Złotoryja	
Sieć nr 2	Zasilana ze źródła ciepła zlokalizowanego w Złotoryi przy ul. Jerzmanickiej, w której nośnikiem ciepła jest woda o temperaturze 125°C w rurociągu zasilającym.
Chojnów	
Sieć nr 3	Zasilana ze źródła ciepła zlokalizowanego w Chojnowie przy ul. Kilińskiego 34, w której nośnikiem ciepła jest woda o temperaturze 125°C w rurociągu zasilającym.
Głogów	
Sieć nr 4	Zasilana ze źródła ciepła należącego do spółki „ENERGETYKA” Sp. z o.o. w Lubinie (Ciepłownia Głogów) i źródła ciepła należącego do KGHM Polska Miedź S.A. (Blok Gazowo-Parowy), zlokalizowanymi w Głogowie przy ul. Żukowickiej 1 (dz. nr 839/8, obręb – Huta) w której nośnikiem ciepła jest woda o maksymalnej temperaturze 130°C w rurociągu zasilającym.
Lubin	
Sieć nr 8	Zasilana ze źródła ciepła należącego do spółki „ENERGETYKA” Sp. z o.o. w Lubinie (Elektrociepłownia EC-1 Lubin) zlokalizowanego w Lubinie przy ul. Marii Skłodowskiej-Curie 188 oraz źródła ciepła (Elektrociepłownia EC-2 Polkowice) zlokalizowanego w Polkowicach przy ul. Kopalnianej 1 i źródła ciepła należącego do KGHM Polska Miedź S.A (Blok Gazowo-Parowy), zlokalizowanego w Polkowicach przy ul. Kopalnianej 1 (dz. nr 1264) w której nośnikiem jest woda o maksymalnej temperaturze 125°C w rurociągu zasilającym.
Chocianów	
Sieć nr 9	Zasilana ze źródła ciepła zlokalizowanego w Chocianowie przy ul. Armii Krajowej, w której nośnikiem ciepła jest woda o maksymalnej temperaturze 125°C w rurociągu zasilającym.
Ścinawa	
Sieć nr 10	Zasilana ze źródeł ciepła zlokalizowanych w Ścinawie, przy ul. Kościuszki, ul. Paderewskiego (Jagiełły I) oraz ul. Wołowskiej (Jagiełły II), w której nośnikiem ciepła jest woda o maksymalnej temperaturze 90°C w rurociągu zasilającym.
Lubin	
Sieć nr 11	Zasilająca szyb LVI, Zasilana ze źródła ciepła należącego do spółki „ENERGETYKA” Sp. z o.o. w Lubinie (Elektrociepłownia EC-1 Lubin) zlokalizowanego w Lubinie przy ul. Marii Skłodowskiej-Curie 188 oraz źródła ciepła (Elektrociepłownia EC-2 Polkowice) zlokalizowanego w Polkowicach przy ul. Kopalnianej 1 i źródła ciepła należącego do KGHM Polska Miedź S.A (Blok Gazowo-Parowy), zlokalizowanego w Polkowicach przy ul. Kopalnianej 1 (dz. nr 1264) w której nośnikiem jest woda o maksymalnej temperaturze 125°C w rurociągu zasilającym.

SIECI CIEPŁOWNICZE - wysokoparametrowe. WŁASNE						
Miasto	Numer sieci	Technologia tradycyjna		Preizolowane		Suma
		Długość	Udział	Długość	Udział	
-	-	[m]	[%]	[m]	[%]	[m]
Legnica	1	37 022	42%	50 988	58%	88 010
Złotoryja	2	283	4%	7 396	96%	7 679
Chojnów	3	1 822	64%	1 038	36%	2 860
Głogów	4	27 863	38%	44 983	62%	72 846
Lubin	8 i 11	47 674	53%	42 804	47%	90 478
Chocianów	9	119	10%	1 101	90%	1 220
Suma		114 784	44%	148 310	56%	263 093

UDZIAŁ POSZCZEGÓLNYCH MIAST W SIECIACH PREIZOLOWANYCH OGÓŁEM



SIECI CIEPŁOWNICZE - niskoparametrowe WŁASNE						
Miasto	Numer sieci	Technologia tradycyjna		Preizolowane		Suma
		Długość	Udział	Długość	Udział	
-	-	[m]	[%]	[m]	[%]	[m]
Legnica	1	163	8%	1 840	92%	2 002
Złotoryja	2	605	39%	959	61%	1 564
Chocianów	9	361	25%	1 103	75%	1 464
Lubin	8 i 11	114	79%	31	21%	145
Ścinawa	10	711	26%	2 028	74%	2 739
Suma		1 954	25%	5 960	75%	7 914

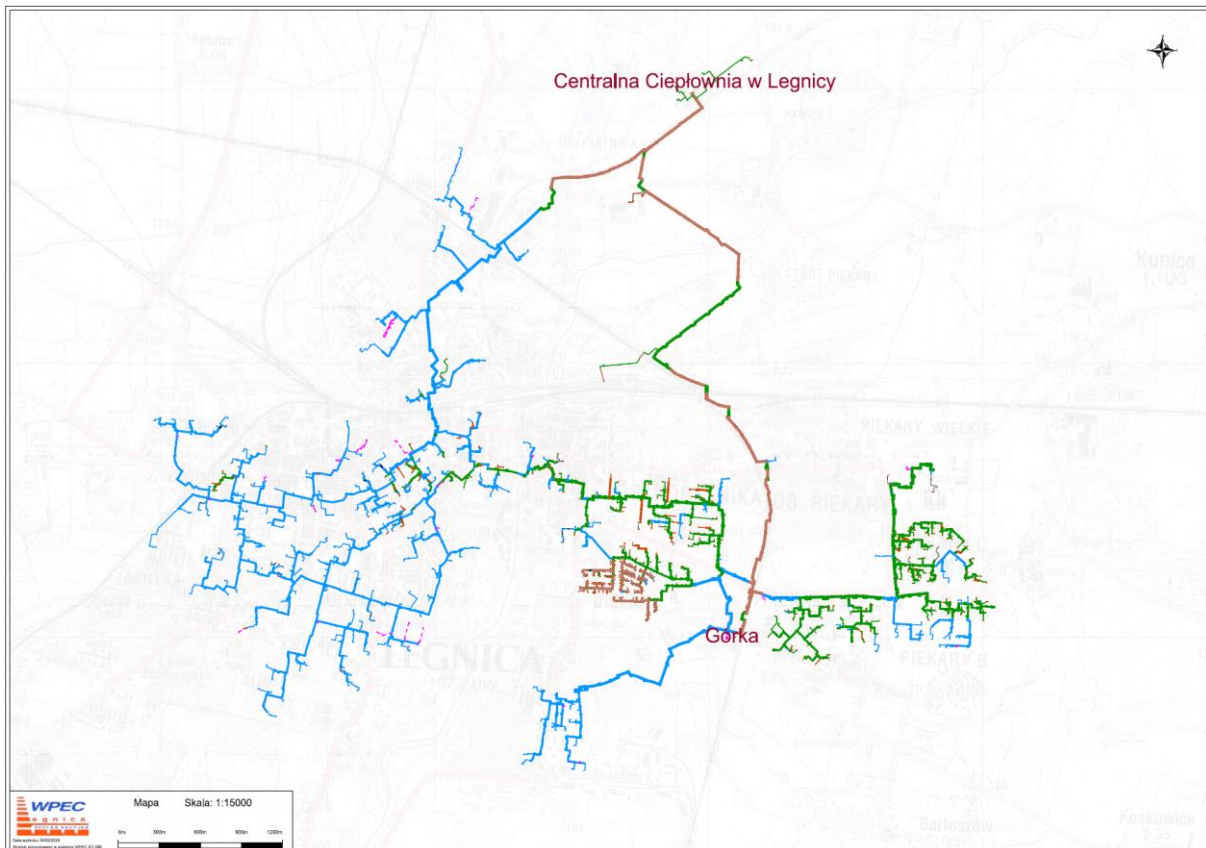
Rozkład ilości węzłów ciepłych

Razem WPEC w Legnicy S.A.

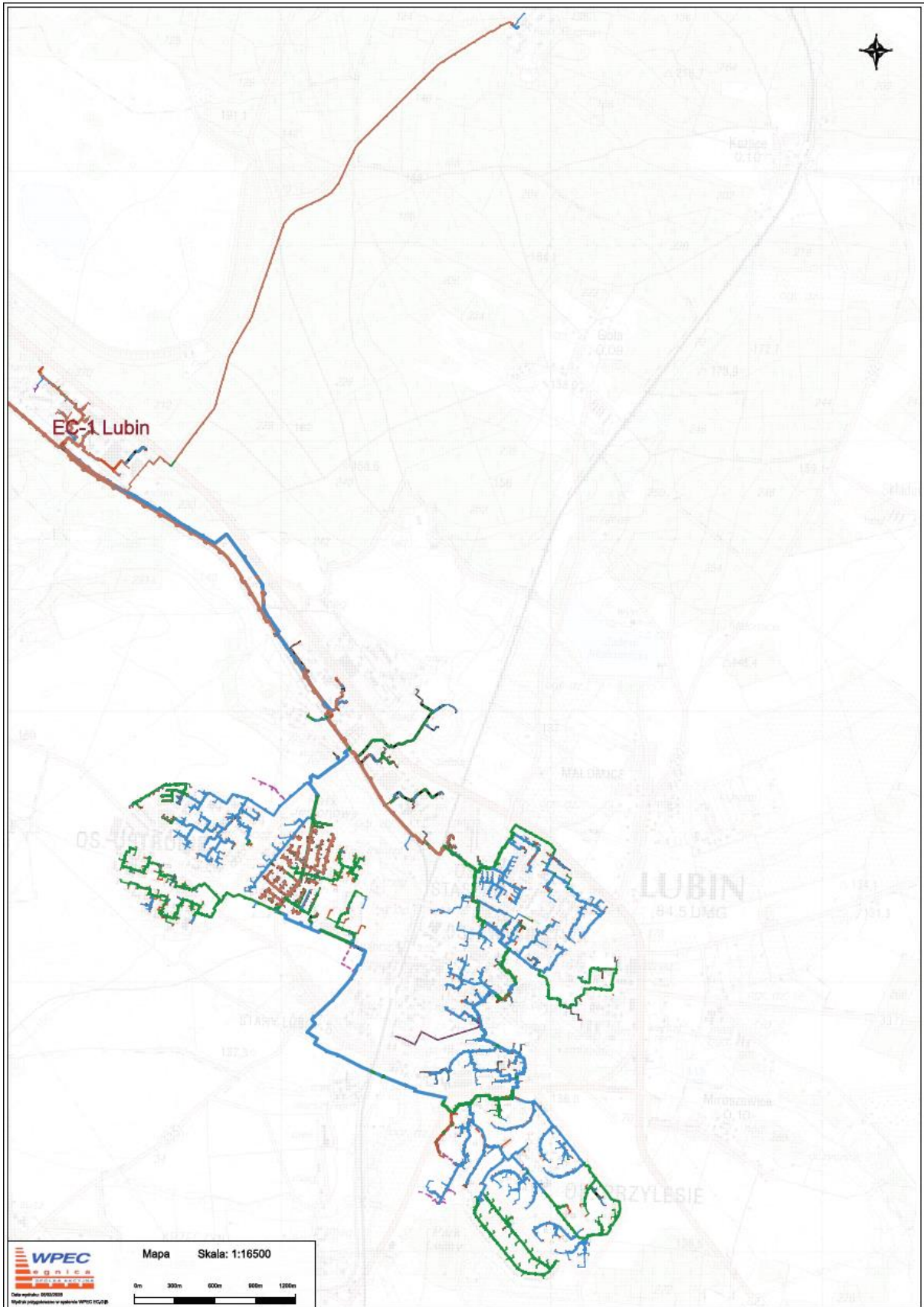
WEZŁY – zasilane z sieci w wysokoparametrowej Stan na dzień 31.12.2025r.

TYP	FUNKCJA	Z		BEZ AUTOMATYKI		WŁASNOŚĆ WPEC		WŁASNOŚĆ ODBIORCY		RAZEM
		AUTOMATYKĄ		INDYWIDUALNY	GRUPOWY	INDYWIDUALNY	GRUPOWY	INDYWIDUALNY	GRUPOWY	
		INDYWIDUALNY	GRUPOWY							
RAZEM	CO	430	49	314	29	249	57	493	23	822
	CWU	3	0	0	0	1	0	2	0	3
	LOGOTERMA	1	0	0	0	1	0	0	0	1
	WENT	2	0	0	0	0	0	2	0	2
	CO+CWU	1329	80	236	4	896	64	642	20	1622
	CO+WENT	15	0	0	0	3	0	12	0	15
	CWU+WENT	0	0	0	0	0	0	0	0	0
	CO+CWU+WENT	99	4	0	0	39	1	60	3	103
	CT	3	0	0	0	0	0	3	0	3
	CO+CT	0	0	0	0	0	0	0	0	0
	CO+CW+CT	15	0	0	0	0	0	15	0	15
	CO+WENT+CT	1	0	0	0	0	0	1	0	1
	CO+CW+WENT+CT	3	0	0	0	1	0	2	0	3
	WENT+CT	1	0	0	0	1	0	0	0	1
	RAZEM		1902	133	550	33	1191	122	1232	46

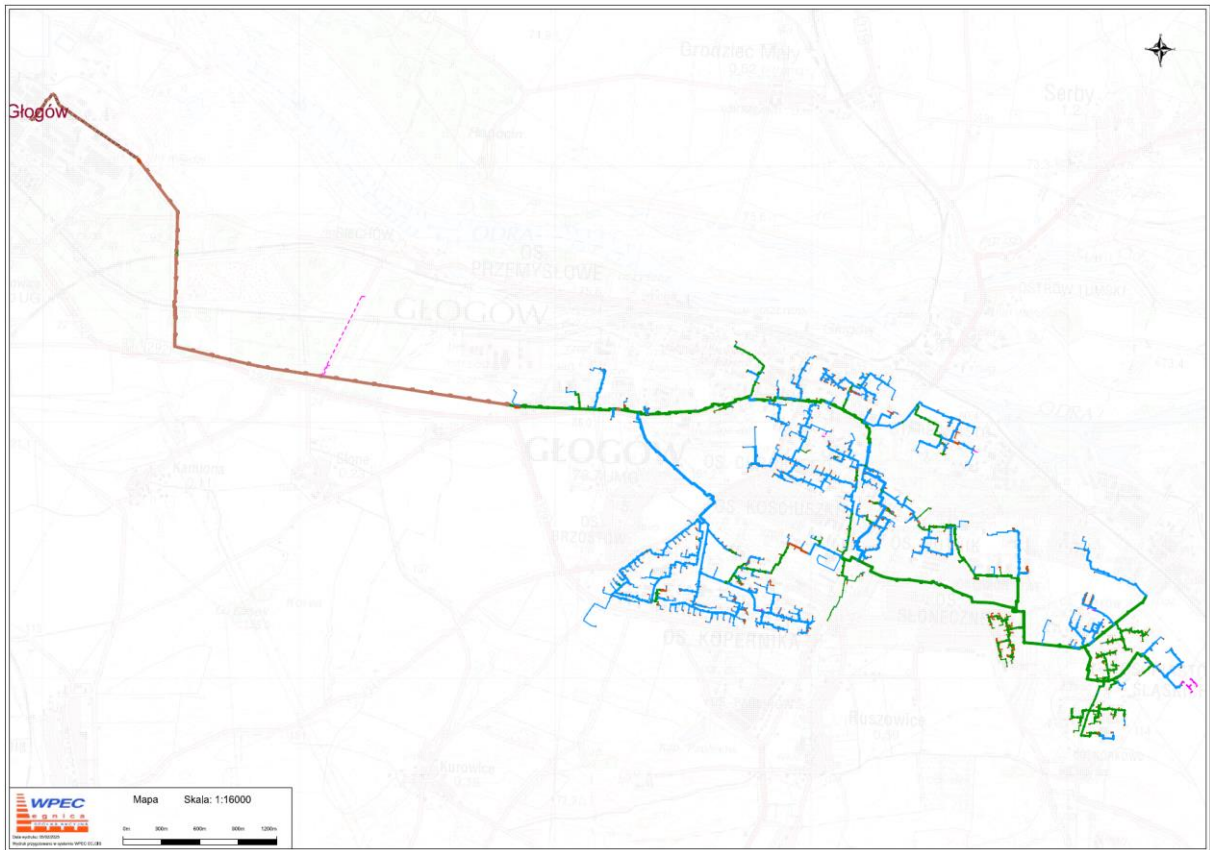
Sieć ciepłownicza miasta Legnicy



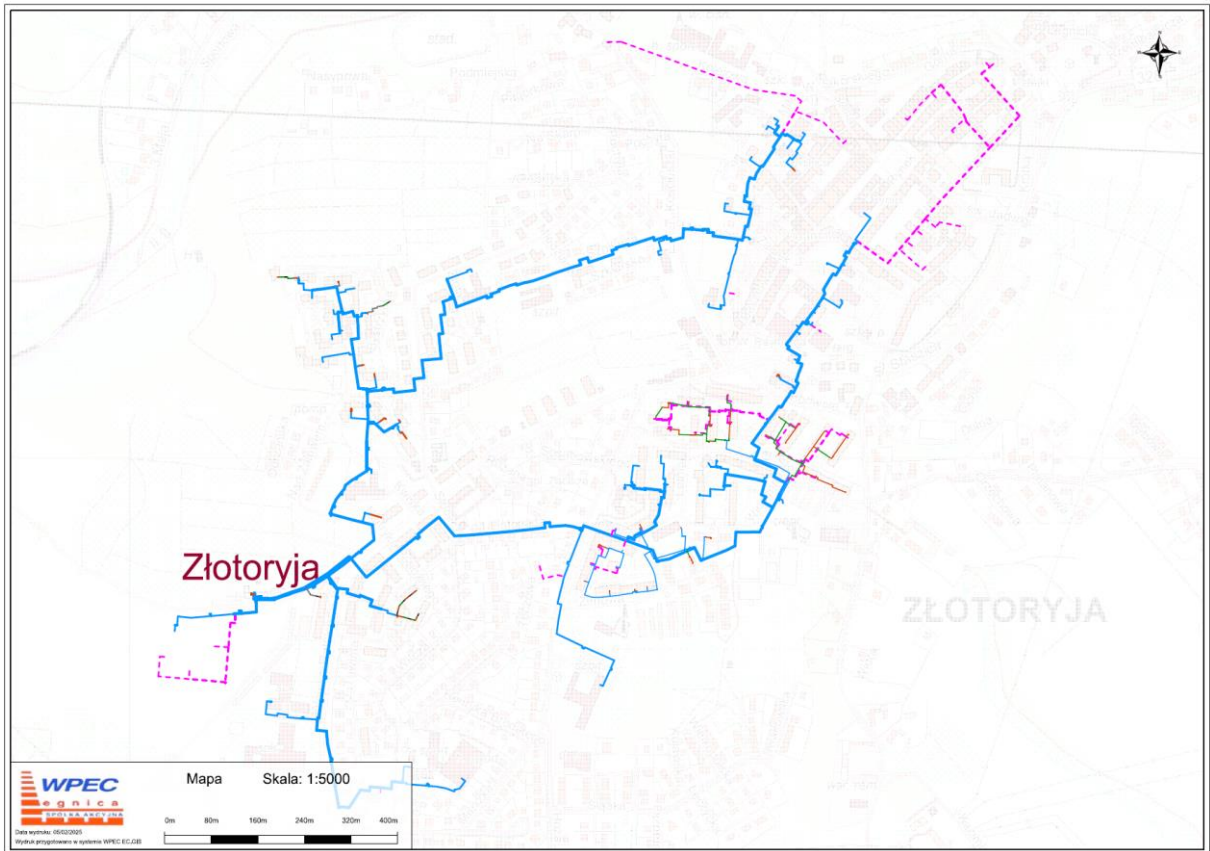
Sieć ciepłownicza miasta Lubina



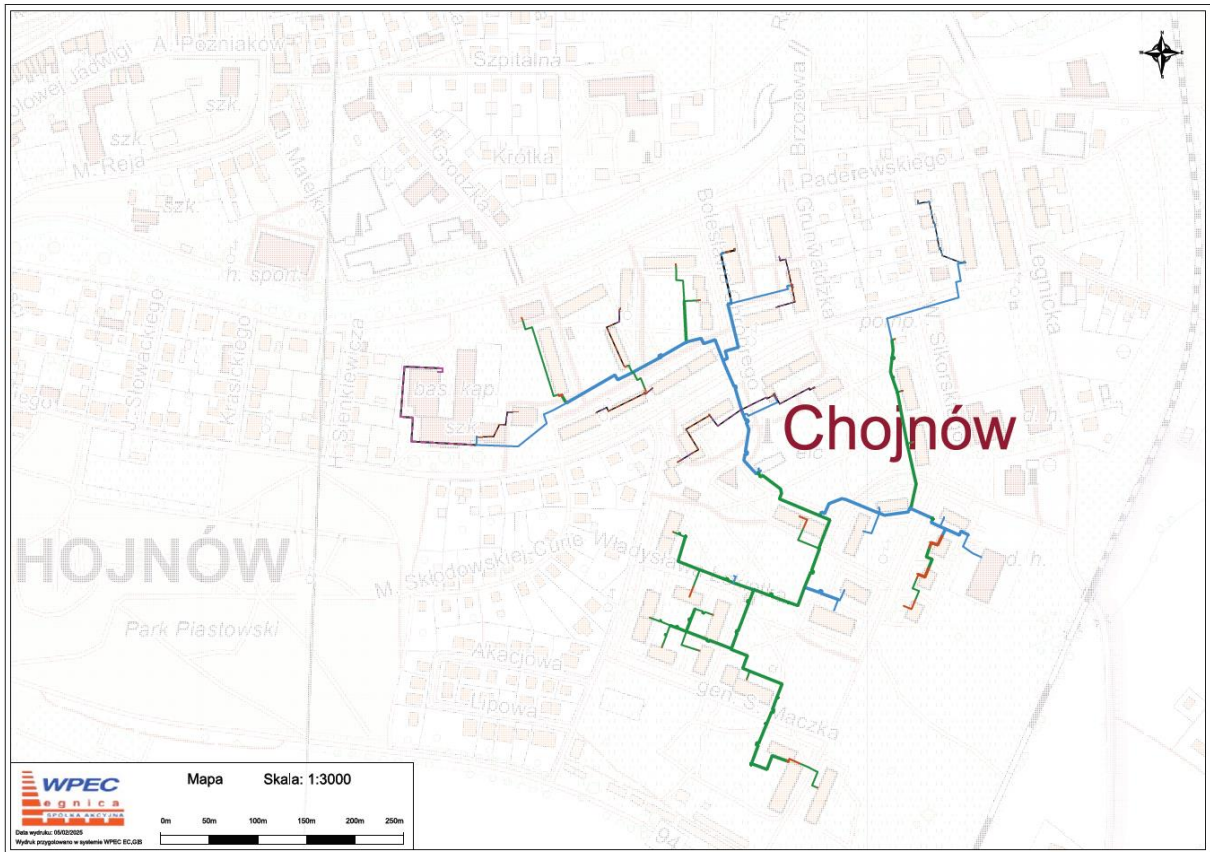
Sieć ciepłownicza miasta Głogowa



Sieć ciepłownicza miasta Złotoryja



Sieć ciepłownicza miasta Chojnowa



Sieć ciepłownicza miasta Chojnów



Sieć ciepłownicza miasta Ścinawy

